
Software Modeling & Analysis

[OOPT stage 2000]

No.	T7
Subject	Software Modeling & Analysis
Professor	JUNBEOM YOO
Team Member	201615007 문기태 201410621 한상민

Chart.

Activity 2010. Revise Plan

Activity 2020. Synchronize Artifacts

Activity 2030. Analyze

Phase 2031. Define Essential Use Cases

Phase 2032. Refine Use Case Diagrams

Phase 2033. Define Domain Model

Phase 2034. Refine Glossary

Phase 2035. Define System Sequence Diagrams

Phase 2036. Define Operation Contracts

Phase 2037. Define State Diagrams

Phase 2038. Refine System Test Case

Phase 2039. Analyze (2030) Traceability Analyze

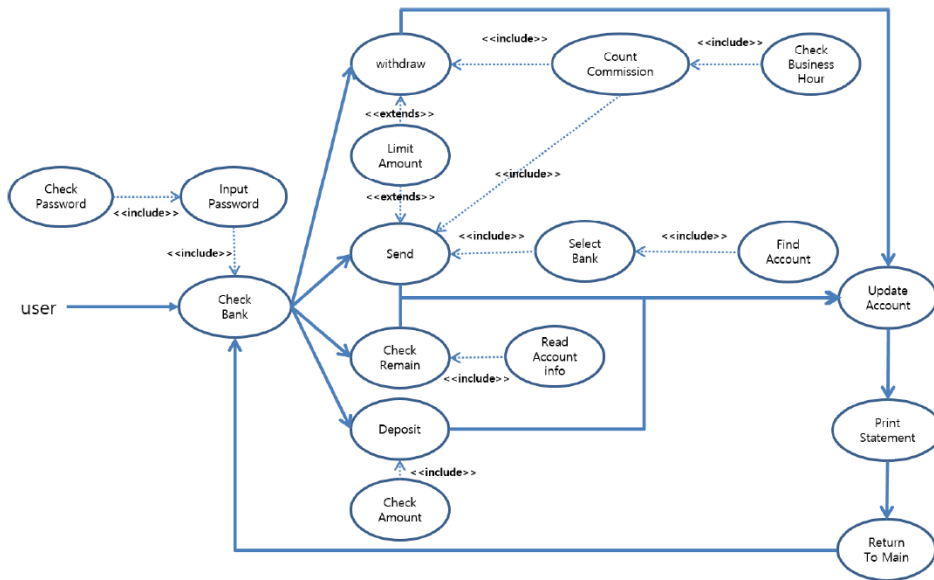
Activity 2010. Revise Plan

1. Revise Functional Requirement

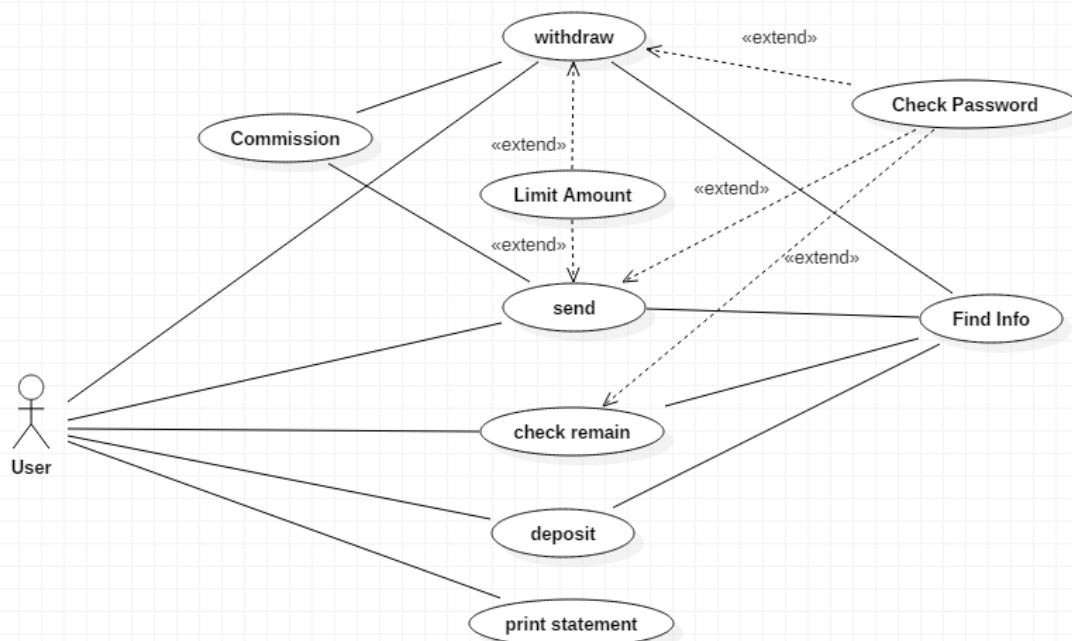
OOAD Stage 1000 ver1.	OOAD Stage 1000 ver2.
<ul style="list-style-type: none"> -Send Money -Withdraw Money -Deposit Money -Check Remain Money -Select Bank -Find Account -Update Account -Read Account Information -Check Password -Count Commission -Check Business Hours -Limit Amount -Check Amount -Print Statement -Return To Main 	<ul style="list-style-type: none"> -Send Money -Withdraw Money -Deposit Money -Check Remain Money -Find Info -Check Password -Count Commission -Limit Amount -Print Statement -Payback <※ATM Concept에 맞는 기능추가>

2. Revise Use Case

OOAD Stage 1000 ver1.



OOAD Stage 1000 ver2.



Use Case	Payback
Actors	System
Descriptions	-모든 거래가 종료된 후 계좌를 갱신하는 동시에 계좌의 ATM 거래 횟수를 조회한다. -ATM 내에 정해 놓은 혜택 정책에 해당되면 상당 상품의 기프트콘을 영수증을 통해 제공한다.

Use-Case Number & Name	Description
1.Find Info	High
2.Check Password	High
3.Limited Amount	High
4.Count Commission	High
5.Send Money	High
6.Withdraw Money	High
7.Deposit Money	High
8.Check Remain Money	High
9.Print statement	High
10.Payback	High

Function	Description
Send Money	송금을 실시한다
Withdraw Money	인출을 실시한다
Deposit Money	입금을 실시한다
Check Remain Money	잔액조회를 실시한다
Find Info	입력된 계좌번호의 계좌정보를 시스템 내에 적재한다.

Check Password	입력한 비밀번호가 맞는지 확인하다
Limited Amount	출금 송금 한도를 나타낸다
Count Commission	거래를 수행하기 위한 수수료를 계산한다.
Print statement	명세서를 출력한다
Payback	거래량을 조회하여 환급여부를 결정한다.

Reference #	Function	Category
1-1	Find Info	Hidden
1-2	Check Password	Hidden
1-3	Limited Amount	Hidden
1-4	Count Commission	Hidden
2-1	Send Money	Event
2-2	Withdraw Money	Event
2-3	Deposit Money	Event
2-4	Check Remain Money	Event
3-1	Print statement	Event
3-2	Payback	Hidden

Glossary	Description
withdraw	(계좌에서 돈을) 인출하다
account	계좌
password	비밀번호
check	확인하다, 점검하다
limit	한계, 한도
deposit	예금, 입금
ID	신분증명서, 신분증 (identity 또는 identification의 약어)
remain	남아있는, 잔여의
statement	입출금 명세서
Payback	환급

Activity 2020. Synchronize Artifacts

K_CO ATM Stage 1000 ver1.0 에서 Payback ATM Stage 1000 ver1.0으로 수정

Activity 2030. Analyze

1) Phase 2031. Define Essential Use Cases

Use Case	1. Send
Actor	User
Purpose	송금기능을 수행한다.
Overview	사용자가 원하는 대상의 계좌로 돈을 이체한다.
Type	Primary and essential
Cross Reference	System function: 1.2, 1.3 Use Case: Limited Amount, Check Password
Pre-Requisites	사용자와 송금대상의 계좌정보가 모두 txt파일에 있어야 한다.
Typical Courses of Events	(A): User (S): System 1. (A)가 계좌번호를 시스템에 입력한다. (통장, 카드, 직접 입력) 2. (S)는 은행에 접근하여 계좌 정보를 얻어온다. 3. (A)가 비밀번호를 입력한다. 4. (S)는 계좌 정보를 확인하여 비밀번호가 맞는지 확인한다. 5. (A)는 송금대상의 계좌번호를 입력하면 (A)는 송금대상에 대한 계좌 정보를 얻어온다. 6. (A)는 출금액을 입력한다. 7. (S)는 입력한 출금액이 한도를 내에 있는지 확인한다. 8. 거래 후 (S)는 송금에 대한 계좌정보를 업데이트한다. 9. 이후 자동으로 (S)에서 ATM 거래 횟수를 조회하여 혜택 대상인지 확인한다. 10. (S)는 영수증을 출력한다.

Alternative Course of Events	N/A
Exceptional Courses of Events	(A)가 ATM기기에 걸려있는 한도금액보다 초과하여 입력하면 Limit amount에 의해 다시 인출 액 입력으로 돌아간다. (A)가 비밀번호를 잘못 입력하면 다시 비밀번호 입력으로 돌아가게 된다.

Use Case	2. withdraw
Actor	User
Purpose	인출기능을 수행한다.
Overview	사용자가 ATM기기에서 돈을 인출한다
Type	Primary and essential
Cross Reference	System function: 1.2, 1.3 Use Case: Limited Amount, Check Password
Pre-Requisites	해당 계좌의 정보가 txt파일에 있어야 한다.
Typical Courses of Events	(A): User (S): System 1. (A)가 계좌번호를 시스템에 입력한다. (통장, 카드, 직접 입력) 2. (S)는 은행에 접근하여 계좌 정보를 얻어온다. 3. (A)가 비밀번호를 입력한다. 4. (S)는 계좌 정보를 확인하여 비밀번호가 맞는지 확인한다. 5. (A)는 출금액을 입력한다. 6. (S)는 입력한 출금액이 한도를 내에 있는지 확인한다. 7. 거래 후 (S)는 송금에 대한 계좌정보를 업데이트한다. 8. 이후 자동으로 (S)에서 ATM 거래 횟수를 조회하여 혜택 대

	<p>상인지 확인한다.</p> <p>9. (S)는 영수증을 출력한다.</p>
Alternative Course of Events	N/A
Exceptional Courses of Events	<p>(A)가 ATM기기에 걸려있는 한도금액보다 초과하여 입력하면 Limit amount에 의해 다시 송금액 입력으로 돌아간다.</p> <p>(A)가 비밀번호를 잘못 입력하면 다시 비밀번호 입력으로 돌아가게 된다.</p>

Use Case	3. Deposit
Actor	User
Purpose	입금기능을 수행한다.
Overview	ATM기기를 통해 계좌에 입금한다.
Type	Primary and essential
Cross Reference	N/A
Pre-Requisites	해당 계좌의 정보가 txt파일에 있어야 한다
Typical Courses of Events	<p>(A): User (S): System</p> <p>1. (A)가 계좌번호를 시스템에 입력한다. (통장, 카드, 직접 입력)</p> <p>2. (S)는 은행에 접근하여 계좌 정보를 얻어온다.</p> <p>3. (A)는 입금할 금액을 (S)에 넣는다. (입금)</p> <p>4. (S)는 입금을 진행한다.</p> <p>7. 거래 후 (S)는 송금에 대한 계좌정보를 업데이트한다.</p> <p>8. 이후 자동으로 (S)에서 ATM 거래 횟수를 조회하여 혜택 대</p>

	상인지 확인한다. 9. (S)는 영수증을 출력한다.
Alternative Course of Events	N/A
Exceptional Courses of Events	N/A

Use Case	4. Check Remain
Actor	User
Purpose	잔액조회기능을 수행한다.
Overview	ATM기기에서 잔액 조회를 한다
Type	Primary and essential
Cross Reference	System function: 1.2 Use Case: Check Password
Pre-Requisites	해당 계좌의 정보가 txt파일에 있어야 한다
Typical Courses of Events	(A): User (S): System 1. (A)가 계좌번호를 시스템에 입력한다. (통장, 카드, 직접 입력) 2. (S)는 은행에 접근하여 계좌 정보를 얻어온다. 3. (A)가 비밀번호를 입력한다. 4. (S)는 계좌 정보를 확인하여 비밀번호가 맞는지 확인한다. 5. (S)는 계좌 정보에 담겨있는 잔액에 접근한다. 6. (S)은 계좌의 잔액을 사용자에게 표시한다.
Alternative Course of Events	N/A
Exceptional Courses of Events	N/A

Use Case	5. Print Statement
Actor	User
Purpose	영수증을 출력한다.
Overview	거래가 종료되고 나면 ATM기에서 명세서를 출력한다
Type	Primary and essential
Cross Reference	N/A
Pre-Requisites	거래가 완료된 상태여야 한다.
Typical Courses of Events	(A): User (S): System 1. (S)는 사용자에게 영수증 출력을 할 것인지에 대한 의사를 묻는다. (Y/N) 2. (A)가 Y를 입력 시 시스템은 해당 거래에 대한 정보를 담은 영수증을 출력하고 N을 입력 시 즉시 종료된다.
Alternative Course of Events	N/A
Exceptional Courses of Events	N/A

Use Case	6. Check Password
Actor	System
Purpose	User가 입력한 비밀번호가 맞는지 확인한다
Overview	user가 카드나 계좌번호를 입력한 후 비밀번호를 입력하면 이것을 해당 TXT파일에 있는 정보와 비교한다
Type	Primary and essential
Cross Reference	N/A
Pre-Requisites	해당 계좌에 대한 정보가 TXT파일에 있어야 한다.

Typical Courses of Events	(S): System 1. (S)는 입력된 비밀번호와 TXT파일에 있는 정보를 비교한다. 2. 비밀번호가 일치할 경우 기능을 계속 수행한다.
Alternative Course of Events	N/A
Exceptional Courses of Events	비밀번호가 일치하지 않을 경우 시스템은 다시 비밀번호를 입력하는 화면을 출력한다.

Use Case	7. Limited Amount
Actor	System
Purpose	거래 액수가 정해 놓은 한도를 초과하는지 확인한다.
Overview	사용자가 출금/송금하려는 액수가 계좌에 정해 놓은 한도를 넘어서는지 확인한다.
Type	Primary and Essential
Cross Reference	System function: 2.1, 2.2 Use case: Send Money, Withdraw Money
Pre-Requisites	사용자가 금액을 입금하거나 송금하려는 상태여야 한다.
Typical Courses of Events	(S): System 1. (S)는 인출액/송금액이 계좌에 정해 놓은 한도와 비교한다. 2. 범위 이내이면 (S)는 정상적으로 거래 진행한다.
Alternative Courses of Events	N/A
Exceptional Courses of Events	한도를 넘어서게 되면 출금액이나 송금액을 다시 설정하도록 화면을 넘긴다.

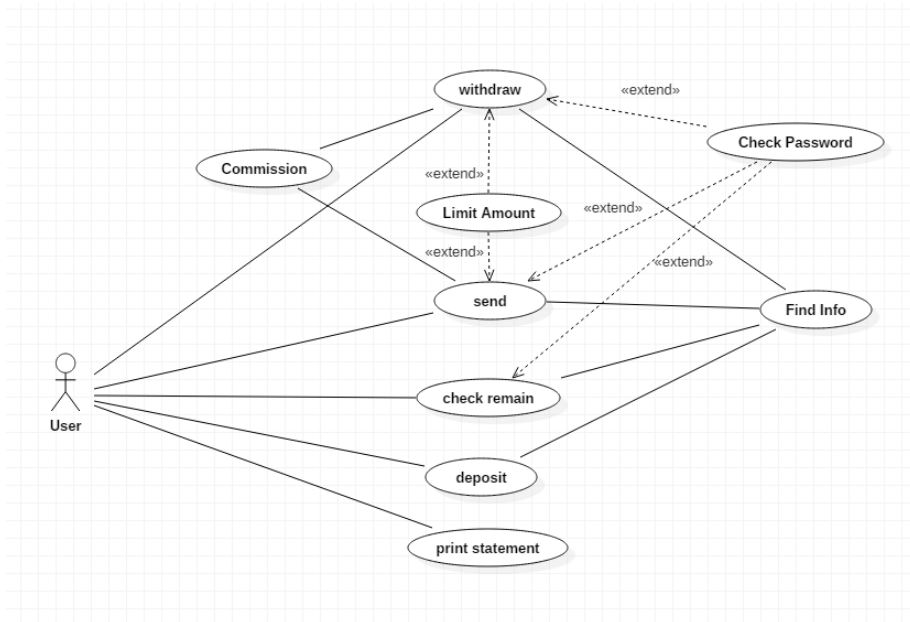
Use Case	8. Find Info
Actor	System
Purpose	거래를 하기 위해 시스템 내에 해당 계좌 정보를 적재한다.
Overview	입력한 계좌ID(통장, 카드, 계좌번호 등)에 맞는 계좌정보를 해당 은행에서 가져와 시스템 내에 적재한다.
Type	Primary and Essential
Cross Reference	N/A
Pre-Requisites	사용자가 계좌ID를 입력해야 한다.
Typical Courses of Events	(S): System 1. (S)는 계좌에 해당하는 은행을 조회하고 해당 은행 시스템에 접근한다. 2. (S)는 은행에 등록된 해당 계좌의 정보를 시스템에 적재한다.
Alternative Courses of Events	N/A
Exceptional Courses of Events	N/A

Use Case	9. Payback
Actor	System
Purpose	ATM 이용횟수에 따른 혜택을 제공한다.
Overview	모든 거래가 종료된 후 시스템 내에 적재된 계좌정보에 담겨있는 ATM 횟수를 조회하여 상당 이상이 되면 혜택을 제공한다.
Type	Primary and Essential
Cross Reference	N/A
Pre-Requisites	거래가 종료되어야 한다.

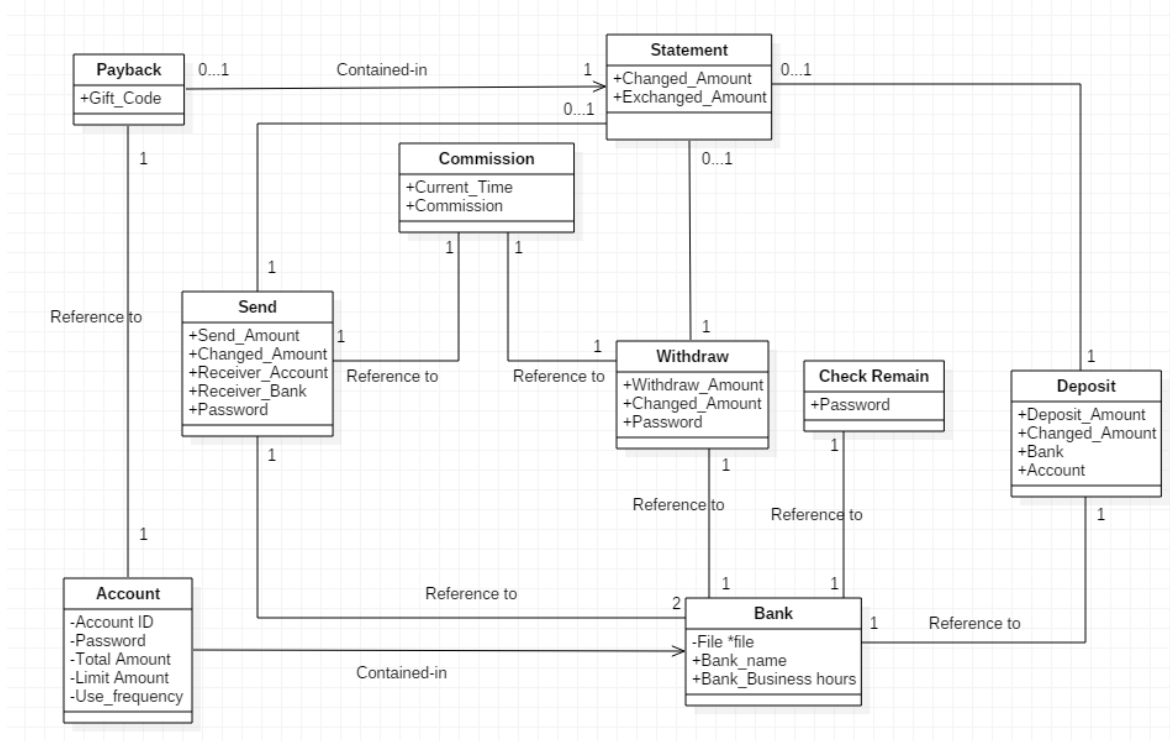
Typical Courses of Events	(S): System 1. (S)는 계좌를 갱신하는 동시에 계좌의 ATM 거래 횟수를 조회한다. 2. ATM 내에 정해 놓은 혜택 정책에 해당되면 (S)는 해당 상품의 기프트콘을 영수증을 통해 제공한다.
Alternative Courses of Events	N/A
Exceptional Courses of Events	해당 사항이 없으면 혜택 없이 종료한다.

Use Case	10. Count Commission
Actor	System
Purpose	거래에 필요한 수수료를 책정한다.
Overview	시스템에 Find Info로 적재한 계좌정보에서 은행의 영업시간을 조회하여 현재 시간과 비교하여 수수료를 책정한다.
Type	Primary and Essential
Cross Reference	System function: 2.1, 2.2 Use case: Send Money, Withdraw Money
Pre-Requisites	송금/ 출금 거래를 진행하고 있어야 한다.
Typical Courses of Events	(S): System 1. (S)는 Find Info로 적재한 계좌정보에서 은행의 영업시간을 조회한다. 2. (S)는 현재 시간과 비교하여 수수료를 책정한다. (영업시간 내 /외 판단, 각 은행별 수수료정책 조회)
Alternative Courses of Events	N/A
Exceptional Courses of Events	N/A

2) Phase 2032. Refine Use Case-Diagram



3) Phase 2033. Define Domain Diagram



4) Phase 2034. Refine Glossary

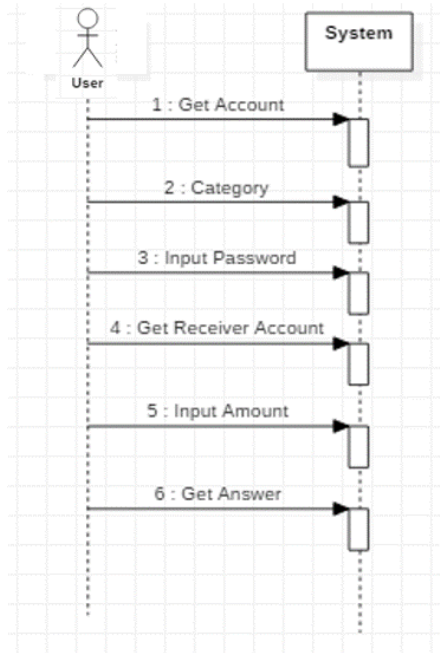
Glossary	Category	Description
Account	Class	계좌의 모든 정보
Bank	Class	고객의 계좌 정보 소유
Send	Class	송금기능
Withdraw	Class	출금기능
Deposit	Class	입금기능
Check Remain	Class	잔액확인 기능.
Commission	Class	수수료 책정
Statement	Class	영수증 출력
Password	Attribute	계좌에 대한 비밀번호를 나타내는 속성이다.
Limit Amount	Attribute	출금 및 송금액 한도를 나타내는 속성이다.
Use Frequency	Attribute	ATM 이용 횟수에 대한 정보를 담은 속성이다.
Send_Amount	Attribute	송금액을 나타내는 속성이다.
Withdraw_Amount	Attribute	출금액을 나타내는 속성이다.
Deposit_Amount	Attribute	입금액을 나타내는 속성이다.
Changed_Amount	Attribute	각 거래 후 변화된 액수를 나타내는 속성이다.
Current_Time	Attribute	현재 시각을 나타내는 속성이다.
Commission_Amount	Attribute	책정된 수수료를 나타내는 속성이다.
Receiver_Account	Attribute	송금 대상의 계좌정보를 나타내는 속성이다.
File	Attribute	각 계정에 해당하는 은행에서 가져오는 계정의 모든 정보를 의미한다. (ref. Account)

Bank_Name	Attribute	계정에 해당하는 은행을 나타내는 속성이다.
Gift_Code	Attribute	환급혜택에 해당하는 기프티콘 코드를 나타내는 속성이다.

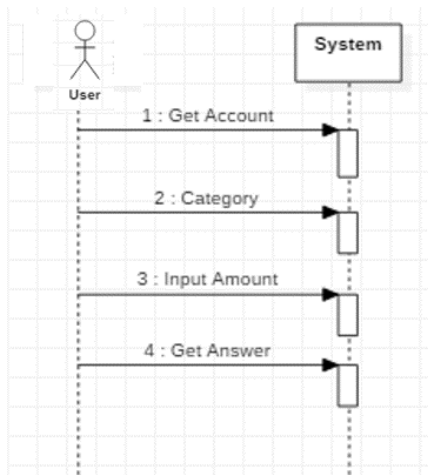
5) Phase 2035. Define System Sequence Diagram

Use Case	Name of Actor-Activated Event
Send	Get Account(account_id) Input Password(password) Get Receiver Account (account_id) Input Amount(amount)
Deposit	Get Account(account_id) Input Amount(amount)
Withdraw	Get Account(account_id) Input Password(password) Input Amount(amount)
Check Remain Amount	Get Account(account_id) Input Password(password) Print Remain Amount()

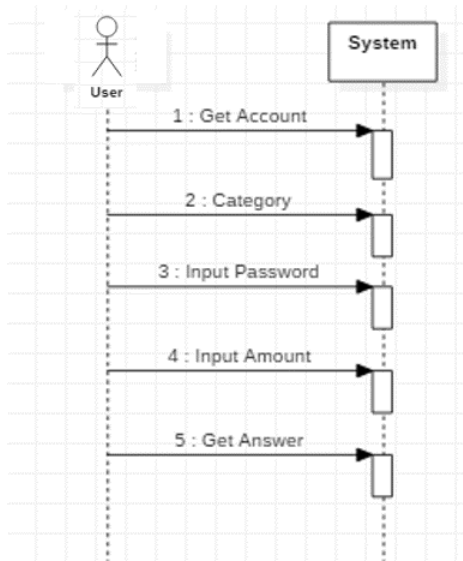
A. Send



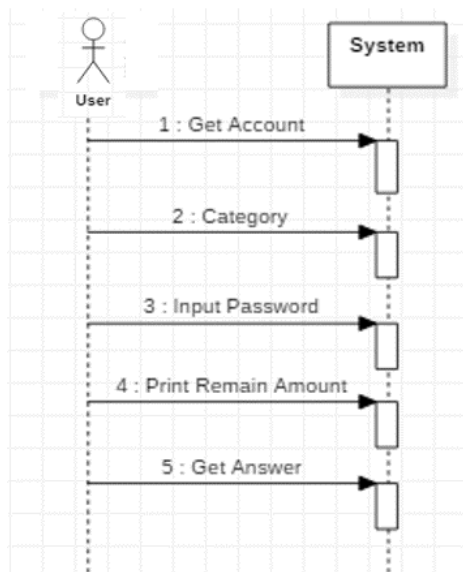
B. Deposit



C. Withdraw



D. Check Remain Amount



6) Phase 2036. Define Operation contracts

Name	Get account
Responsibilities	Get user's account information
Type	System
Cross references	none
Notes	
Exceptions	N/A
Output	Read account from bank
Pre-conditions	Wait user's account

Post-conditions	Find Info
-----------------	-----------

Name	Category
Responsibilities	Get User wanted Function
Type	System
Cross references	none
Notes	
Exceptions	N/A
Output	Make Function Class
Pre-conditions	Load User Account Info
Post-conditions	Make Function Class

Name	Input password
Responsibilities	Get account password
Type	System
Cross references	Check password
Notes	
Exceptions	Password error
Output	Identify user
Pre-conditions	Wait account's password
Post-conditions	Check Password

Name	Get receiver account
Responsibilities	Get receiver's account information
Type	System
Cross references	none
Notes	
Exceptions	N/A
Output	Read receiver's information from bank
Pre-conditions	Wait receiver's account
Post-conditions	Find Info

Name	Input Amount
Responsibilities	Get amount to send/withdraw/deposit
Type	System

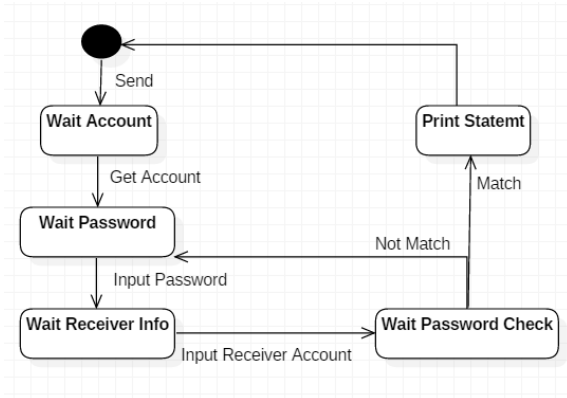
Cross references	R3.2
Notes	
Exceptions	Limit excess
Output	Read (deposit or withdraw) amount
Pre-conditions	Wait amount
Post-conditions	Next step in process

Name	Print Remain Amount
Responsibilities	Print Total Amount in User's Account
Type	System
Cross references	None
Notes	
Exceptions	N/A
Output	Remain Amount
Pre-conditions	Check Remain Amount
Post-conditions	Next step in process

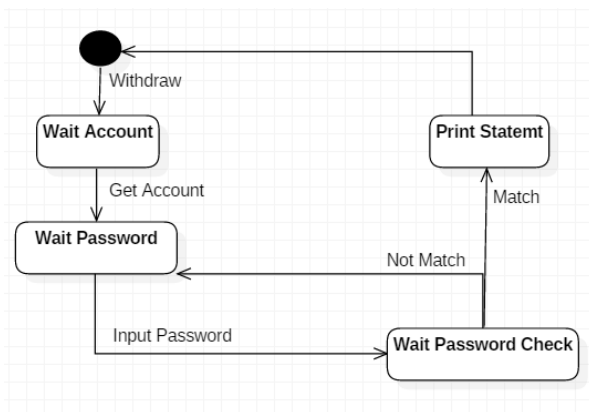
Name	Get Answer
Responsibilities	Get User Answer about Printing Statement
Type	System
Cross references	None
Notes	
Exceptions	N/A
Output	(Not) Print Statement
Pre-conditions	Complete Processing in function
Post-conditions	Next step in process

7) Phase 2037. Define State Diagram

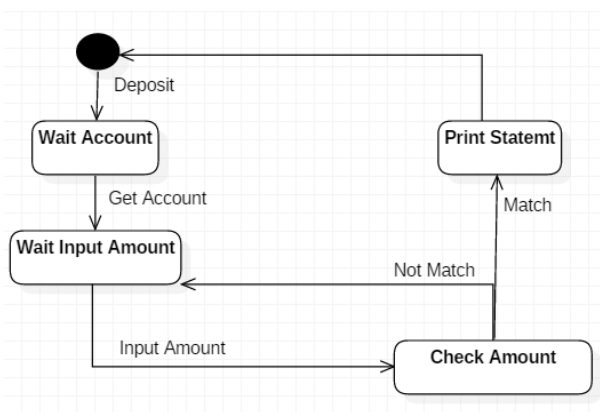
-Send



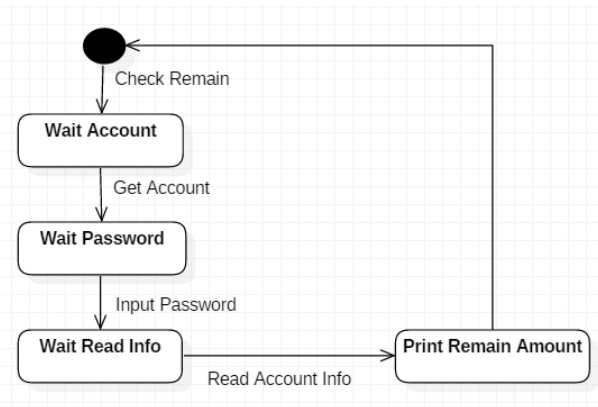
-Withdraw



-Deposit



-Check Remain



8) Phase 2038. Refine System Test Case

Test Number	Test Name	Description	Use Case	System Function
1-1	Send Money	사용자가 계좌번호를 시스템에 입력한다. (통장, 카드, 직접 입력)	Send	R 2.1
1-2	Send Money	시스템 내에서는 자체적으로 은행에서 계좌 정보를 얻어온다.	Send	R 2.1
1-3	Send Money	계좌에 대한 권한을 얻기 위해 비밀번호를 입력한다.	Send	R 2.1
1-4	Send Money	사용자는 송금대상의 계좌번호와 송금액을 입력한다. (한도액을 넘는지 확인)	Send	R 2.1
1-5	Send Money	송금은 진행하고 종료한다.	Send	R 2.1
2-1	Deposit Money	사용자가 계좌번호를 시스템에 입력한다. (통장, 카드, 직접 입력)	Deposit	R 2.3
2-2	Deposit Money	시스템 내에서는 자체적으로 은행에서 계좌 정보를 얻어온다.	Deposit	R 2.3
2-3	Deposit Money	입금할 돈을 직접 시스템에 넣는다.	Deposit	R 2.3
2-4	Deposit Money	입금을 진행하고 종료한다.	Deposit	R 2.3

3-1	Withdraw Money	사용자가 계좌번호를 시스템에 입력한다. (통장, 카드, 직접 입력)	Withdraw	R 2.2
3-2	Withdraw Money	시스템 내에서는 자체적으로 은행에서 계좌 정보를 얻어온다.	Withdraw	R 2.2
3-3	Withdraw Money	계좌에 대한 권한을 얻기 위해 비밀번호를 입력한다.	Withdraw	R 2.2
3-4	Withdraw Money	출금액을 입력한다. (출금액이 한도를 초과하는지 확인)	Withdraw	R 2.2
3-5	Withdraw Money	출금을 진행하고 종료한다.	Withdraw	R 2.2
4-1	Check Remain Money	사용자가 계좌번호를 시스템에 입력한다. (통장, 카드, 직접 입력)	Check Remain Money	R 2.4
4-2	Check Remain Money	시스템 내에서는 자체적으로 은행에서 계좌 정보를 얻어온다.	Check Remain Money	R 2.4
4-3	Check Remain Money	계좌에 대한 권한을 얻기 위해 비밀번호를 입력한다.	Check Remain Money	R 2.4
4-4	Check Remain Money	시스템은 계좌정보를 조회하여 잔액을 사용자에게 출력하고 종료한다.	Check Remain Money	R 2.4
5-1	Check Password	사용자가 거래를 하기 위해 계좌의 권한을 얻고자 비밀번호를 입력한다.	Check Password	R 1.2
5-2	Check Password	시스템에서 계좌의 정보를 조회하여 입력한 비밀번호가 맞는지 대조한다.	Check Password	R 1.2
5-3	Check Password	비밀번호가 일치하면 계속 거래를 진행하고 일치하지 않으면 오류를 표시하고 새	Check	R 1.2

		로운 비밀번호를 입력 받는다.	Password	
6-1	Check Limited Amount	사용자가 출금/ 송금액을 입력한다.	Limit Amount	R 3.2
6-2	Check Limited Amount	시스템에서는 계좌의 정보를 조회하여 입력한 액수가 한도를 초과하는지 확인한다.	Limit Amount	R 3.2
6-3	Check Limited Amount	초과하지 않으면 계속 거래를 진행하고 초과한다면 오류를 표시하고 거래를 중단한다..	Limit Amount	R 3.2
7-1	Update Account	각 기능이 끝나면 계좌 정보에 거래내역을 추가하고 변경된 Amount를 저장한다.	Update Account	R 5.1
7-1	Update Account	계좌정보의 ATM거래횟수를 조회하여 Payback 대상인지 식별한다.	Update Account	R 5.1
8-1	Print Statement	잔액 조회를 제외한 거래를 종료 시 계좌를 업데이트하고 사용자에게 영수증 출력의 의사를 묻는 창을 출력한다.	Print Statement	R 5.2
8-2	Print Statement	사용자가 Y를 눌렀으면 영수증을 출력하고 N을 눌렀으면 정상종료를 시행한다.	Print Statement	R 5.2
9-1	Pay Back	계좌정보에서 ATM 사용횟수를 알아내고 사용횟수에 따른 기프트콘 코드를 영수증에 출력한다	Payback	R3.2
10-1	Count Commission	송금/인출 등의 과정에서 현재 시간에 맞는 수수료를 부과한다.	Count Commission	R1.4

9) Phase 2039. Analyze Traceability Analyze

System Function		Use Case		Operation
1.Find Info	→	1.Find Info		Get Account(account_id)
2.Check Password	→	2.Check Password		Input Password(pw)
3.Limited Amount	→	3.Limited Amount		Get R_Account(account_id)
4.Count Commission	→	4.Count Commission		Input Amount(amount)
5.Send Money	→	5.Send Money		Print Remain Amount()
6.Withdraw Money	→	6.Withdraw Money		Category(category)
7.Deposit Money	→	7.Deposit Money		
8.Check Remain Money	→	8.Check Remain Money		
9.Print statement	→	9.Print statement		
10.Payback	→	10.Payback		